

*Schlüsselfertiges Bauen
zum Festpreis*

die clevere Alternative um Zeit & Geld zu sparen!



DOPPELHAUS 4001

123,01 qm Wohnfläche

www.goediker-immobilien.de

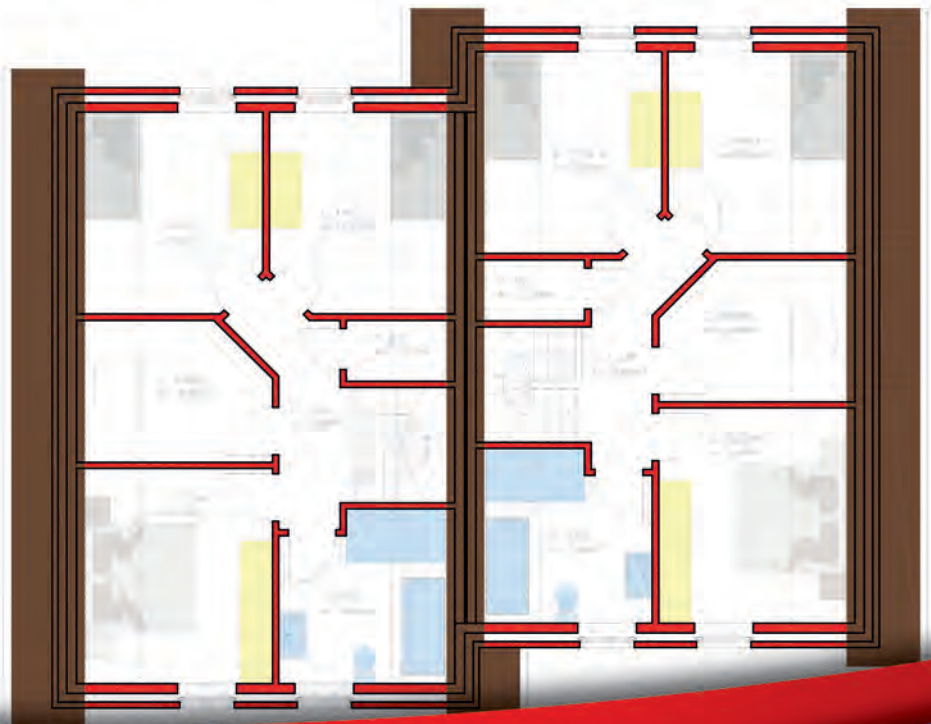


Schlüsselfertiges Bauen zum Festpreis
die clevere Alternative um Zeit & Geld zu sparen!



Erdgeschoss
69,68 qm

Dachgeschoss
53,33 qm



Bauplanung | Baufinanzierung | Baubetreuung | Bauausführung | Bauabsicherung

*Schlüsselfertiges Bauen
zum Festpreis*

die clevere Alternative um Zeit & Geld zu sparen!



DOPPELHAUS 4002

109,03 qm Wohnfläche



Schlüsselfertiges Bauen zum Festpreis
die clevere Alternative um Zeit & Geld zu sparen!



Erdgeschoss 109,03 qm / Wfl.

